



MobileClinics



UNE RÉPONSE AUX URGENCES OPÉRATIONNELLES UNITÉS MOBILES DE RÉPARATION D'URGENCES IN-SITU

LA PRODUCTION D'URGENCE



Opérationnelle, sanitaire ou climatique, ils permettent de répondre, de façon sécurisée et au plus près, aux besoins de production de composants ou de construction.

CONNECTÉES À NOTRE COMMAND & CONTROL SÉCURISÉ MAINCHAIN



Relié à un écosystème complet, autonome et sécurisé pour produire au plus vite.



Réparer et construire au plus vite pour sauver des vies

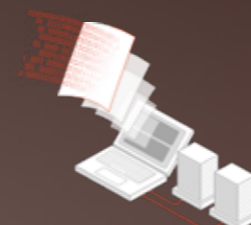


Améliorer la résilience opérationnelle



Répondre à l'urgence opérationnelle de façon sécurisée et en protégeant la propriété industrielle

PRODUIRE AU PLUS PROCHE POUR RÉPARER AU PLUS VITE



ENTREPÔT NUMÉRIQUE SÉCURISÉ



CENTRALE D'ACHATS MATÉRIAUX, FORMATIONS



ATELIER CONNECTÉ SCAN & USINAGE



BUREAU D'ÉTUDES (BE) CONNECTÉ

POURQUOI C'EST DIFFÉRENT ? AVANT ET APRÈS

Approvisionnement long ou interrompus

Dépendance extérieure totale

Destruction des stocks

Pièces obsolètes

Constructions d'urgence précaires

Délais d'approvisionnement réduits

Production in situ ou facilitée

Production à la demande

Durée de vie illimitée

Constructions accélérées « en dur »

MATÉRIAUX DE PRODUCTION DISPONIBLES

PLA

316L - Acier inoxydable

OFFRE MODULABLE
MATÉRIAUX EN OPTION

Céramique

17-4PH
Inconel 718-Titane

Autres matériaux sur commande

PRODUIRE EN TOUTE SÉCURITÉ

TOUT TYPE DE PIÈCE*, N'IMPORTE OÙ* ET À TOUT MOMENT

VOUS VOULEZ EN SAVOIR PLUS ?

UNE OFFRE COMPLÈTE SUR 5 ANS

Maintenance MCO & MCS

Primo-formation

Service support

Garantie constructeur



CARACTÉRISTIQUES PRINCIPALES DES CONTENEURS

- Type de conteneurs : **KC20 High cube**
- Interface de servitude : **Système de contrôle MainChain**
- Dimensions extérieures : **L : 6.05 x l : 2.45 x H : 2.90m**
- Dimensions intérieures : **L : 5.90 x l : 2.35 x H : 2.70m**
- Poids estimé : **6,5 Tonnes chargés**



CONTENEUR PRODUCTION

- **Moyen de production fabrication additive métal**
- **Outils pour le traitement thermique**
- **Outils d'usinage**
- **Outils de post-traitement**



CONTENEUR SCAN & BE

- **Capacité de numérisation**
 - Scanner
- **Moyens de production fabrication additive polymère**
 - 3 imprimantes 3D avec spécificité plastique

